

### Services Postaux – Magasin Utile

Les services postaux (vente de timbres et emballages, affranchissement des courriers simples et recommandés, délivrance des objets n'ayant pas pu être remis par le facteur...) sont de nouveau accessibles au magasin Utile.

### Matinée verte – Nettoyage du cimetière

La commune organise une matinée verte au cimetière le **samedi 21 octobre**. Les habitants volontaires de tout âge sont invités à participer à ce nettoyage dans la bonne humeur. **Rendez-vous de 9h00 à 12h00 au cimetière**, munis de vos outils et gants. Un pot de l'amitié sera servi à l'issue de la matinée.

### Recensement de la population – Recrutement d'agents recenseurs

Le recensement de la population se déroulera **du 18 janvier 2024 au 17 février 2024**. Dans ce cadre, la commune recherche **3 agents recenseurs chargés de procéder à la collecte des informations sur le terrain auprès des habitants**.

**Missions** : Effectuer la tournée de reconnaissance / Assurer la collecte des données et le suivi des carnets de tournée / Rendre compte régulièrement de l'avancement de son travail.

**Profil** : Grande disponibilité pendant la période de recensement (collecte et restitution des questionnaires en journée mais également en soirée, travail le mercredi et le samedi). Prévoir également d'être disponible pour une journée de formation en novembre 2023, ainsi que le temps nécessaire à la reconnaissance de son secteur / Rigueur et organisation / Aptitudes relationnelles / Discrétion, confidentialité et neutralité / Connaissance de la commune appréciée.

**Les personnes intéressées sont invitées à adresser leur candidature à l'attention de Monsieur le Maire par mail ou par courrier.**

### Dépôt de vos demandes d'urbanisme par voie dématérialisée

Vous pouvez déposer vos demandes d'autorisation d'urbanisme en ligne via un guichet numérique unique accessible à l'adresse suivante : <https://sve.sirap.fr/#/029112/connexion>. Après avoir créé votre compte, vous complétez le formulaire de demande directement en ligne et joignez les pièces nécessaires à l'instruction de votre dossier. Suite à ce dépôt, les services municipaux reçoivent directement votre demande.

### Mise en place d'une chaussée à voie centrale banalisée

Une chaussée à voie centrale banalisée (CVCB) sera prochainement mise en place sur la portion de la Route Départementale comprise entre l'espace Queffelec à Lanildut et l'intersection avec la rue de l'Aber lldut à Brêles.

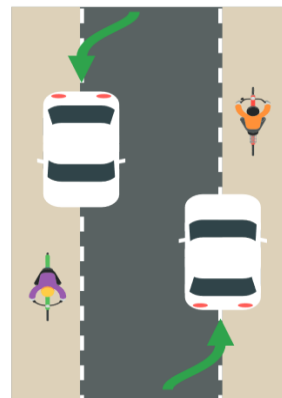
Concrètement, la chaussée sera divisée en trois parties :

- une voie centrale pour la circulation à double sens des véhicules motorisés,
- deux bandes de part et d'autre de la voie centrale pour les cyclistes.

Ce dispositif doit permettre à l'ensemble des usagers de la route de circuler en toute sécurité.

#### Quelles sont les règles de circulation ?

- La voiture roule sur la voie centrale, le cycliste circule librement sur l'accotement.
- Lorsqu'un véhicule arrive dans l'autre sens :
  - Sans présence de cycliste sur les bandes latérales, les deux voitures ralentissent, se déportent légèrement sur l'accotement pour se croiser avant de se repositionner sur la voie centrale.
  - En présence d'un cycliste sur la bande droite, la voiture se rabat sur la droite, attend derrière le vélo que l'autre véhicule passe avant de reprendre sa place sur la voie centrale.



**Soyez prudents, roulez doucement et anticipez pour vous croiser en toute sécurité.**

## A hed an Aber / Bi-Mensuel

N°1381 du samedi 7 octobre 2023



## Vie municipale et citoyenne

### Vigilance cambriolages

La Gendarmerie départementale de Brest constate **une recrudescence des cambriolages dans les habitations** ces dernières semaines. Face à cette situation, les gendarmes conseillent d'adopter **quelques mesures simples** :

> Equipez votre porte d'un **système de fermeture fiable**

> **Installez des équipements adaptés et agréés** (volets, éclairage programmé, détecteur de présence, système d'alarme...)

> **Photographiez vos objets de valeur** (en cas de vol, vos clichés faciliteront à la fois les recherches menées par les forces de l'ordre et l'indemnisation faite par votre assureur). **Conservez vos factures**. Placez vos bijoux, cartes de crédit, sacs à main, clés de voiture... en lieu sûr

> **Fermez la porte à double tour, même lorsque vous êtes chez vous**

> Avant de laisser quelqu'un entrer chez vous, **assurez-vous de son identité**. En cas de doute, appelez le service ou la société dont votre interlocuteur se réclame.

> Ne laissez jamais une personne inconnue seule dans une pièce de votre domicile.

**Signalez au commissariat tout fait suspect pouvant indiquer qu'un cambriolage se prépare.**

## Atelier cuisine

La municipalité propose un atelier cuisine le **dimanche 08 octobre à 18h00 à l'espace Queffelec**. Animé par le chef Enguerrand Mahé. **Menu** : \*Tarte fine aux légumes et aux épices, \*Dorade aux poireaux (Dorade pochée au poireau, sauce façon Mornay et fondue de poireaux à l'ail doux), \*Chouquettes aux raisins (chouquettes au raisins secs et coulis de raisin noir). **Tarif** : 27€/personne. Inscription et règlement en mairie.

### Animations à la Maison de l'Algue

\* **Exposition photographique « Moissons de mer » de Marie-Jo Skrzyniarz**. Au cours de sa rencontre avec les algues, Marie-Jo Skrzyniarz observe les vibrations colorées nées des jeux de lumière entre l'eau et le soleil. Sa démarche photographique nous invite à découvrir les algues à travers un regard artistique. **Jusqu'au dimanche 5 novembre**.

\* Profitez-en pour découvrir le **nouvel espace muséographique** et les activités emblématiques du territoires à travers un parcours immersif, des images d'archives et une collection d'objets.

**Entrée libre le mercredi de 9h00 à 12h30 et de 14h00 à 17h00.**

## Vie associative et culturelle

### Collecte de journaux

La collecte des journaux reprend pour l'APE de l'école des Rives de l'Ildut, vous pouvez déposer vos journaux le samedi 07 octobre de 11h à 12h à l'école.



Ensuite la collecte se fait tous les 15 jours le samedi, sauf pendant les vacances scolaires. Merci pour votre aide !

### Bibliothèque

Prochains achats de livres le jeudi 12 octobre : vos propositions seront les bienvenues. Parents d'enfants en bas-âge, n'hésitez pas à venir leur faire découvrir notre collection pour un moment de détente. **Rappel** : l'équipe de bénévoles peut déposer des ouvrages au domicile des abonnés en incapacité de se déplacer. En faire la demande par téléphone au : 02.98.04.42.50 ou par mail à l'adresse : [lanildut.bibliotheque@orange.fr](mailto:lanildut.bibliotheque@orange.fr)

### Matinée jeux de société

L'Amicale Laïque vous propose de passer un moment convivial autour de jeux de société pour tous les âges (bébés, enfants, adolescents et adultes) **le samedi 14 octobre de 9h30 à 12h00 à l'espace Queffelec**. L'entrée est libre et gratuite. Renseignements : 06 87 06 16 84.

### Vente de plantes et de courges

L'Association des Parents d'Elèves organise une vente de plantes et de courges le vendredi 13 octobre de 16h30 à 19h00 sous le préau de l'école des Rives de l'Ildut. Si vous avez des dons de plantes/courges et surtout terreau, vous êtes les bienvenus ! MERCI. Au besoin : [apedelanildut@gmail.com](mailto:apedelanildut@gmail.com).

## Pays d'Iroise Communauté

### Actions Maison de l'emploi

**Le 10/10** à 9h à la Maison de l'emploi (Communauté de communes, Lanrivouaré) : information sur le métier d'assistant(e) maternel(le) (organisée par le RPAM). Infos : [maison.emploi@ccpi.bzh](mailto:maison.emploi@ccpi.bzh) / 02 98 32 47 80.

### Stage batterie - percussions

**Le 14/10** - Espace culturel de Saint Renan : Stage adultes et enfants (à partir de 8 ans) 10h-17h. Accompagné par Yvonnick Tanguy, perfectionnez les différentes techniques de caisse, la pulsation commune, la polyrythmie et le jeu collectif. Réservations : [nathalie.leflem@ccpi.bzh](mailto:nathalie.leflem@ccpi.bzh) - 02 98 84 97 60.

### Atelier compostage-Paillage

Pays d'Iroise Communauté propose un atelier compostage-paillage **le mercredi 18 octobre de 10h à 12h à Lanildut** pour **apprendre à composter en composteur, en tas et fabriquer son paillage maison**. L'inscription est gratuite mais obligatoire : [dechets@ccpi.bzh](mailto:dechets@ccpi.bzh), 02 98 32 37 83.

### Réunions publiques

#### « Les déchets en Pays d'Iroise »

Le service public des déchets évolue. Pays d'Iroise Communauté vient à la rencontre des habitants pour présenter les projets en cours (accès aux déchèteries, développement du réemploi, généralisation du compostage...). Ces réunions se déroulent de 20h à 21h30.

- **jeudi 12 octobre** à Ploudalmézeau (halle multifonction, rue Saint Vincent Ferrier) ; - **jeudi 19 octobre** à Saint Renan (espace Racine, rue Racine).

## Jeune en Pays d'Iroise, deviens l'ambassadeur du tri dans le cadre d'un service civique !

Le service Déchets-Environnement propose une mission de 8 mois (mi-octobre à mi-juin) pour faire connaître et diffuser les bonnes pratiques en allant vers les habitants pour des animations sur le recyclage et le compostage. Une occasion de découvrir le fonctionnement de la Communauté de communes. Mission à consulter sur [www.pays-iroise.bzh](http://www.pays-iroise.bzh).

## Ailleurs en pays d'Iroise

### Accueil fiscal à France Services Plouarzel

Des agents des finances publiques recevront les usagers pour répondre à leurs questions sur leurs avis d'impôts locaux et avis d'impôts sur les revenus **le lundi 16 octobre, de 14h à 17h**. Pour participer à ce point d'accueil, les usagers doivent impérativement prendre rendez-vous directement auprès de l'accueil de France Services Plouarzel au 02.98.36.27.31.

L'Unité Locale Croix-Rouge du Pays d'Iroise organise son **loto solidaire** annuel le samedi 21 octobre à 20h à l'espace culturel de St-Renan. Les fonds récoltés serviront à financer les actions locales de la Croix-Rouge Française. Plus de 5000€ de lots à gagner. Ouverture des portes à partir de 16h30. Petite restauration sur place (sandwichs, boissons, bonbons,...). Renseignements : Mail : [ul.pays-iroise@croix-rouge.fr](mailto:ul.pays-iroise@croix-rouge.fr). Téléphone : 02.98.84.90.70.

### CAP à l'Ouest – Porspoder

**Samedi 14 octobre**, au centre socio-culturel de Porspoder, le Phare, premier atelier d'écritures poétiques autour des Saisons, de 14h à 16h. L'atelier « Automne » est conçu et animé par Anne Jullien. Effectif limité. Inscription obligatoire au 06.11.19.02.93. Participation libre.

**Samedi 14 octobre**, conférence « Les grands cycles de la nature en Iroise » (Parc naturel marin d'Iroise) de 17h-18h30, au centre socio-culturel de Porspoder, le Phare. Gratuit. Rens. : C.A.P à l'Ouest ! au 06.11.19.02.93. Site : <https://capwest.s2.yapla.com/fr/>

## Urbanisme

### Dépôt Déclaration Préalable

**DP0291122300071**, 8 Pors an eis Vinis, pose de panneaux solaires.

## Bric à brac

### Offre d'emploi Proposition de services

Aide à domicile je vous propose de vous accompagner au quotidien, courses, rendez-vous médicaux, entretien du logement, etc..., contactez moi : 06.35.36.86.74 , CESU, 15€/net/heure.

### Cours de dessin et peinture

Séverine FAIN, ancienne élève des Beaux-arts de Paris, diplômée de l'école nationale supérieure des arts décoratifs propose des cours de dessin et peinture à Porspoder, pour débutants et artistes confirmés. Informations et calendrier des cours sur : [www.severinefain.com/cours](http://www.severinefain.com/cours). Contact : 06.09.57.21.10.

### Cours de français, maths, soutien scolaire

Cours à domicile donnés par professeur certifié (CAPES) de lettres. Pédagogie différente, adaptée à chaque élève. Préparation aux examens et concours. 33€/heure (50% déductibles des impôts). Renseignements : 07.86.25.36.12, [nm7@orange.fr](mailto:nm7@orange.fr).

### Objet trouvé

Un téléphone portable, le réclamer en mairie, (02.98.04.30.05).

Le prochain numéro paraîtra le samedi 21 octobre 2023  
Les informations à publier doivent être transmises  
avant le mercredi midi précédant la parution

## LANILDUT PRATIQUE

### Mairie

02.98.04.30.05 / [mairie@lanildut.bzh](mailto:mairie@lanildut.bzh) / [www.lanildut.fr](http://www.lanildut.fr)

### Horaires

Lundi, mercredi, jeudi : 8h45 - 12h / 14h- 17h  
Mardi et vendredi : 8h45 - 12h

### Permanences des élus

Maire - Jean-Noël BRIANT : Mardi 9h – 11h / Jeudi 15h– 17h  
1<sup>er</sup> Adjoint - Gérard FLOC'HLAY : Jeudi 9h – 10h  
2<sup>ème</sup> Adjoint - Françoise MORVAN : Mardi 9h30 – 12h  
3<sup>ème</sup> Adjoint - Blandine CORLAY : sur rendez-vous  
4<sup>ème</sup> Adjoint - Raymond MELLAZA : Jeudi 16h – 18h

### Bibliothèque Municipale

02.98.04.42.50

Horaires d'ouverture

Mercredi : 10h00 - 12h00 ; jeudi : 16h – 18h

Samedi : 17h00 - 19h00

## NUMÉROS UTILES

Urgences :

Samu : 15 / Pompier : 18 / Gendarmerie : 17 / Pharmacie de garde : 32 37

SNSM : 06.01.95.76.85 / Cross-Corsen : 02.98.89.31.31 / Urgence secours en mer : 196

Capitainerie : 02.98.04.36.40 - 06.31.93.58.71

Cabinet médical de l'Aber Ildut : 02.98.04.33.08

Cabinet infirmier de Lanildut : 02.98.04.32.02

ADMR : 02.98.32.60.04

Conciliateur de justice : 02.98.48.10.48 / Permanence le jeudi de 14h à 17h à la mairie de Ploudalmézeau

ERDF : 09 726 750 29 / GRDF : 0800 47 33 33

Eau du Ponant : 02.29.00.78.78

## MESSES

Dim. 15 octobre à 10h30 à Porspoder

Dim. 22 octobre 10h30 à Landunvez