

LA ZONE DE RENCONTRE



La **priorité** est donnée aux **usagers vulnérables**, qu'ils soient piétons ou cyclistes, en particulier nos **enfants**.

Offrons à nos
enfants un chemin
sûr vers l'école !



Assurons un accès **facilité** et **sécurisé** à nos écoliers en **ralentissant** et en utilisant les **places** mises à disposition



- ROUTE DES LINIOUS -

Priorisons la
sécurité en
adaptant notre
vitesse !

Aux 4 stops ou cédez-le-passage :
premier arrivé, premier reparti.

Et lorsque plusieurs véhicules arrivent
simultanément : **priorité**
à droite et / ou **courtoisie**, en
favorisant la **communication**.

Ensemble, rendons
les routes de notre
commune plus sûres



LES RÉCENTS AMÉNAGEMENTS URBAINS DE

LANILDUT

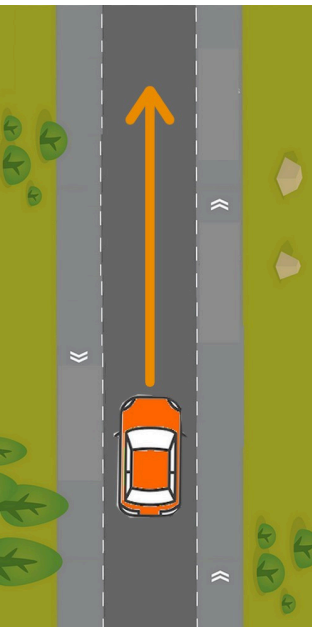


Pour en savoir plus, retrouvez notre vidéo sur la page
Facebook de Lanildut ou scannez ce QR Code !

Cas n°1 :
Je circule seul

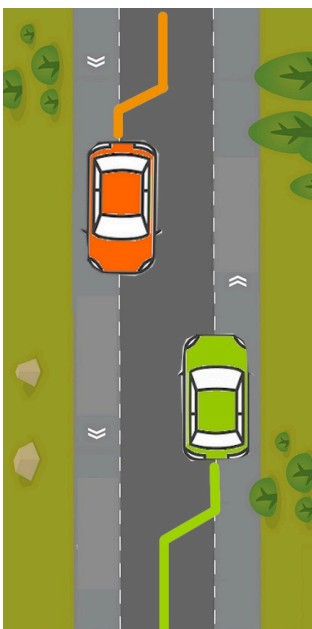
Bonne visibilité : je reste au **centre** de la chaussée

Sinon : j'anticipe en me **rabattant** sur le **bord droit**



Cas n°2 :
Je croise un autre véhicule

Je me **rabats** sur le **bord droit** de la chaussée



LE CHAUCIDOU

- OU CHAUSSÉE À VOIE CENTRALE BANALISÉE -

Chacun sa place, chacun son tour !



Protégeons les usagers vulnérables, tout en fluidifiant la circulation de tous.

Partageons la route tous ensemble !

par Mélodie GUÉGUEN et Vincent RUNEMBERT

Cas n°3 :
Je circule avec des vélos dans leurs voies

Je reste au **centre** de la chaussée



Cas n°4 :
Je croise un autre véhicule et des cyclistes

Je me **rabats** sur le **bord droit** de la chaussée, derrière les vélos

