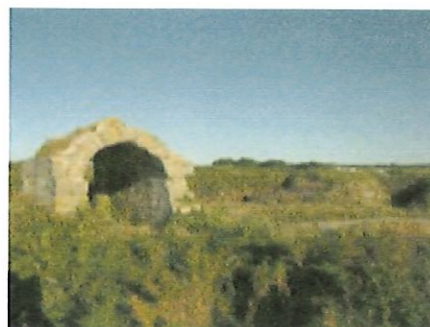




## Le magasin à poudre

Jusque très récemment, la configuration du magasin à poudre était totalement inconnue du fait de sa couverture par la végétation. Les travaux de dégagement réalisés par la Communauté de communes du Pays d'Iroise (CCPI) en septembre 2007 ont apporté des éléments d'information nouveaux.



L'édifice présente les mêmes caractéristiques que le corps de garde : construction en pierre de taille de granite, mortier de chaux, enduit de chaux. Les archives consultées attestent la présence d'une voûte. Si l'on en juge par les élévations conservées, ce bâtiment pouvait être du même type que celui de la batterie de Saint-Eden à Plouescat (cf. restitution p. 9).



Edifié en 1781, le magasin abritait la poudre conditionnée en barils, ainsi que les munitions et ustensiles nécessaires au service des canons. La poudre n'était stockée dans le magasin qu'en temps de guerre.



### Archives...

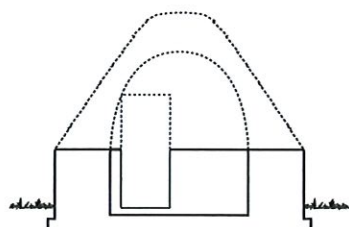
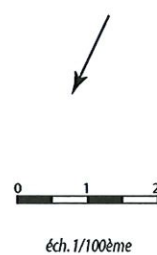
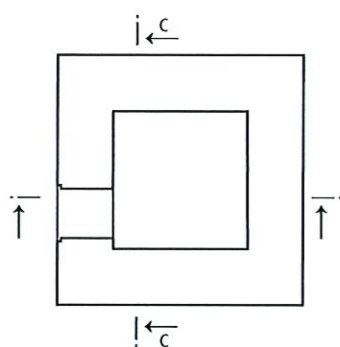
*1742 : il y a 100 livres de poudres pour armer cette batterie à raison de 10 coups par canon.*

*1781 : l'on a construit cette année, à quelques pieds de ce corps de garde, une poudrière qui est voûtée.*

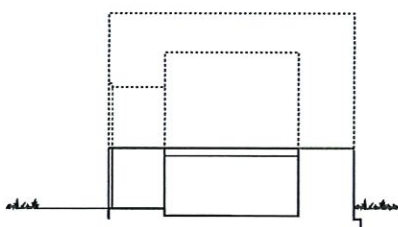




# Magasin à poudre (Etat septembre 2007)



C CC



C

